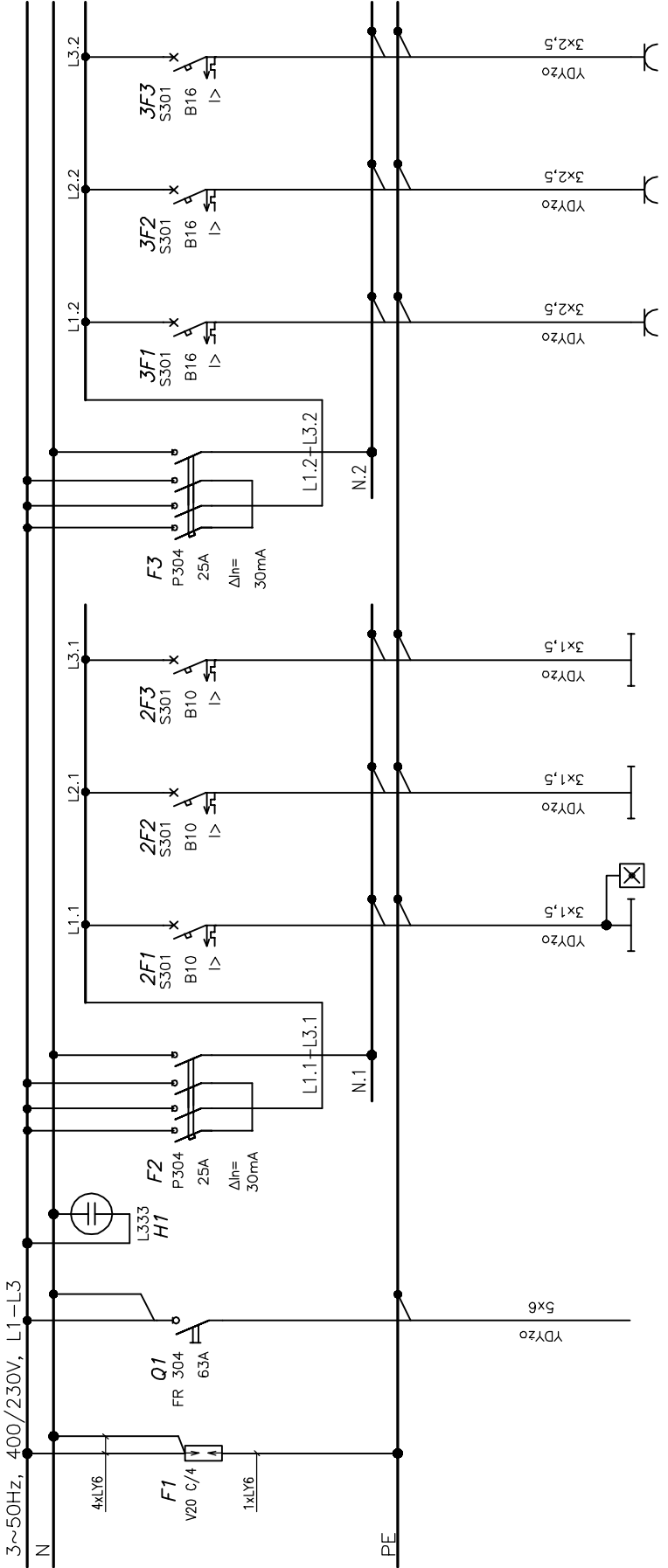
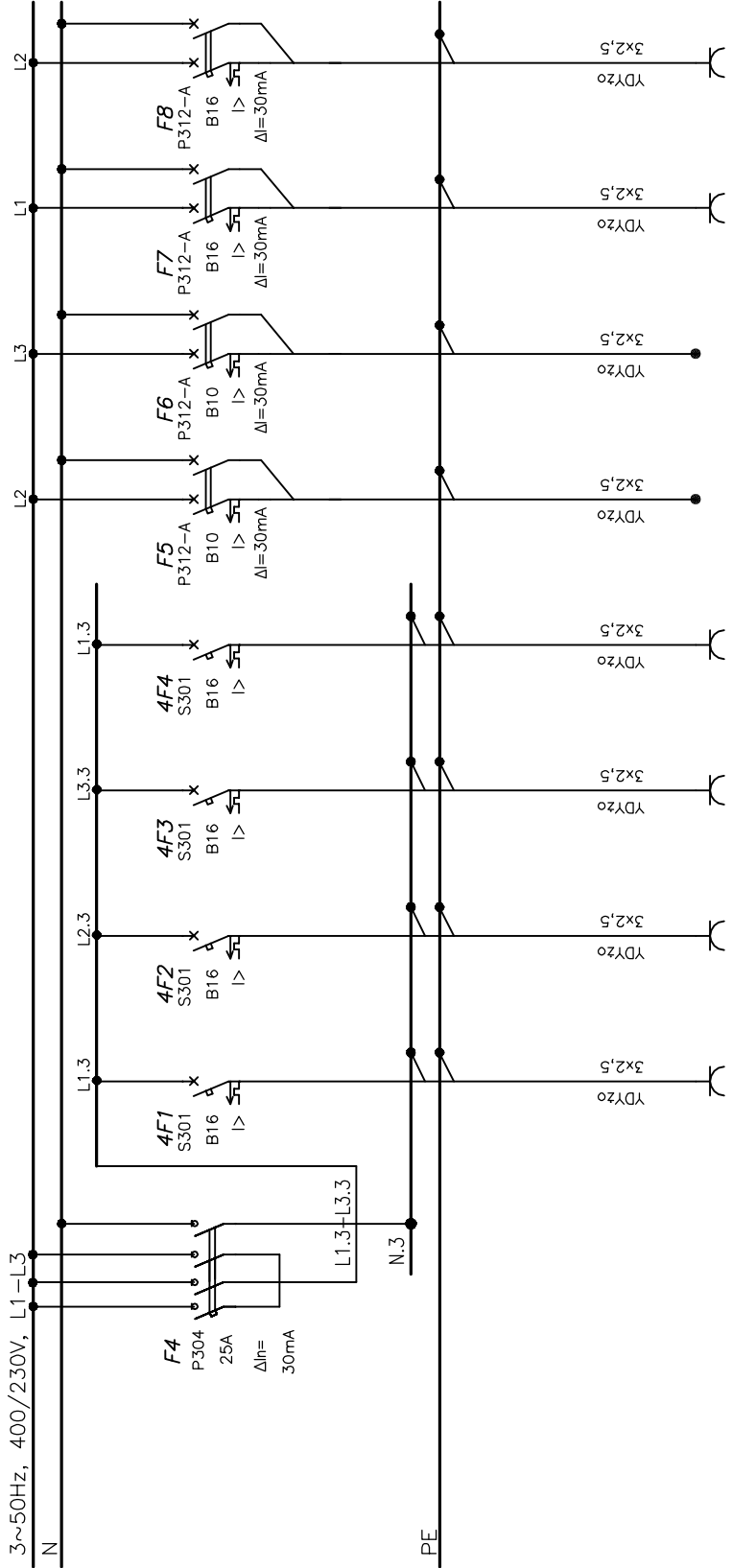


TP3



Nr obwodu	1	–	2	3	4	–	51	52	53
Nazwa obwodu	Zasilanie z TG	Zabezpieczenie różnicowo–prądowe	oświetlenie gn. przy komputerach, pok. spotkań, komunikacja, łazienka –pom. 2.1, 2.2, 2.5, 2.6	oświetlenie pom. biurowe –pom. 2.3, 2.4, 2.7	oświetlenie słych	Zabezpieczenie różnicowo–prądowe	gn. wtyczk. ogólna komunikacja, łazienka –pom. 2.1, 2.2	gn. wtyczk. ogólna aneks kuchenny –pom. 2.5	gn. wtyczk. wydź. aneks kuchenny –pom. 2.5
Moc zainst. [kW]	5,0*	1,4	0,4	0,7	0,3	6,0	2,0	2,0	2,0



Nr obwodu	–	54	55	56	57	58	59	60	61
Nazwa obwodu	Zabezpieczenie różnicowo–prądowe	gn. wtyczk. ogólna pom.biurove pok.spotkań –pom. 2.3, 2.4	gn. wtyczk. ogólna pom.biurove –pom. 2.7	gn. wtyczk. wydź. przy komputerach pom.biur., pok.spotkań –pom. 2.3, 2.4	gn. wtyczk. ogólna przy komputerach pom.biurove –pom. 2.7	Expander syst. alarmowego komunikacja –pom. 2.1	Expander syst. alarmowego pom. biurove 2.3	gn. wtyczk. kod. zasil. komp. pom. biurove –pom. 2.3, 2.4	gn. wtyczk. kod. zasil. komp. pom. biurove –pom. 2.7
Moc zainst. [kW]	8,0	2,0	2,0	2,0	2,0	0,1	0,1	0,6	0,6

ZASILANIE:  
 $P_{inst.} = 16,8kW$   
 $k_z = 0,3$   
 $\cos\varphi = 0,95$   
 $P_s = 16,8x0,3 = 5,0kW$   
 $I_{obl.} = 7,6A$

Uwagi:

- 1/ Aparatura rozdzielcza prod. Legrand, OBO.
- 2/ Aparaty pokazane na niniejszym schemacie montować w obudowie nasiennej, Ekinox TX 3x18, z drzwiczkami transparentnymi prod. Legrand lub równoważnej.
- 3/ P312–A – wtyczniki różnicowo–prądowe do zabezpieczenia obwodów komputerowych na prądy przemienne i wyprostowane pulsujące.
- 4/ \* – moc szczytowa.

Układ sieci TN–S

Ochrona przeciwporażeniowa przez samoczynne wyłączenie zasilania

<b>Obiekt / Temat:</b> PRZEBUDOWA BUDYNKU PRZY UL. KUŚNIERSKIEJ 12B W SZCZECINIE DLA POTRZEB BIUROWYCH GŁÓWNEGO PUNKTU INFORMACYJNEGO FUNDUSZY EUROPEJSKICH PRZY URZĘDZIE MARSZAŁKOWSKIM WOJEWÓDZTWA ZACHODNIOPOMORSKIEGO	
<b>Adres/Nr działki:</b>	Szczecin, ul. Kuśnierska 12b DZ.NR 36/2, 36/3, 39/17 obwód 1037
<b>Inwestor:</b>	URZĄD MARSZAŁKOWSKI WOJEWÓDZTWA ZACHODNIOPOMORSKIEGO Szczecin, ul. Karsarży 34
<b>Faza:</b>	PROJEKT WYKONAWCZY
<b>Jednostka Projektowa:</b>	<b>"URBICON" Sp. z o.o.</b> adres siedziby: ul. Trentowskiego 34, 71–303 Szczecin adres pracowni projektowej: <b>"URBICON" Sp. z o.o.</b> ul.Karzeniewskiego 1, 70–211 Szczecin Tel./fax (48) 091 4821333, (48) 0914827217 e-mail: urbicon@urbicon.pl www.urbicon.pl
Główny projekt.	

<b>Branża: ELEKTRYCZNA</b>	
<b>Instalacje elektryczne:</b>	
Proj.	Nr upr/ Nr izby inż. Ryszard STACHOWICZ 135/Sz/81 ZAP/E/191/01 25.01.2010
Oprac.	Podpis <i>RS</i>
Spr.	mgr inż. Dariusz WISNIEWSKI ZAP/O119/PWOE/O4 ZAP/E/O167/O5 25.01.2010

<b>Tytuł rys. :</b> SCHEMAT STRUKTURALNY TABLICZY TP3	
<b>Data:</b> 01.2010	<b>Nr rys. :</b> PW/E/08
<b>Nr proj.:</b> U/UM/SZ/2009/09	
Projekt chroniony prawem autorskim. Kopowanie i wykorzystywanie bez zgody Pracowni Projektowej URBICON zabronione. Stosowane materiały posiadac powinny znak bezpieczeństwa "B" i alert (B) Prace budowlane wykonywać zgodnie ze sztuką budowlaną	